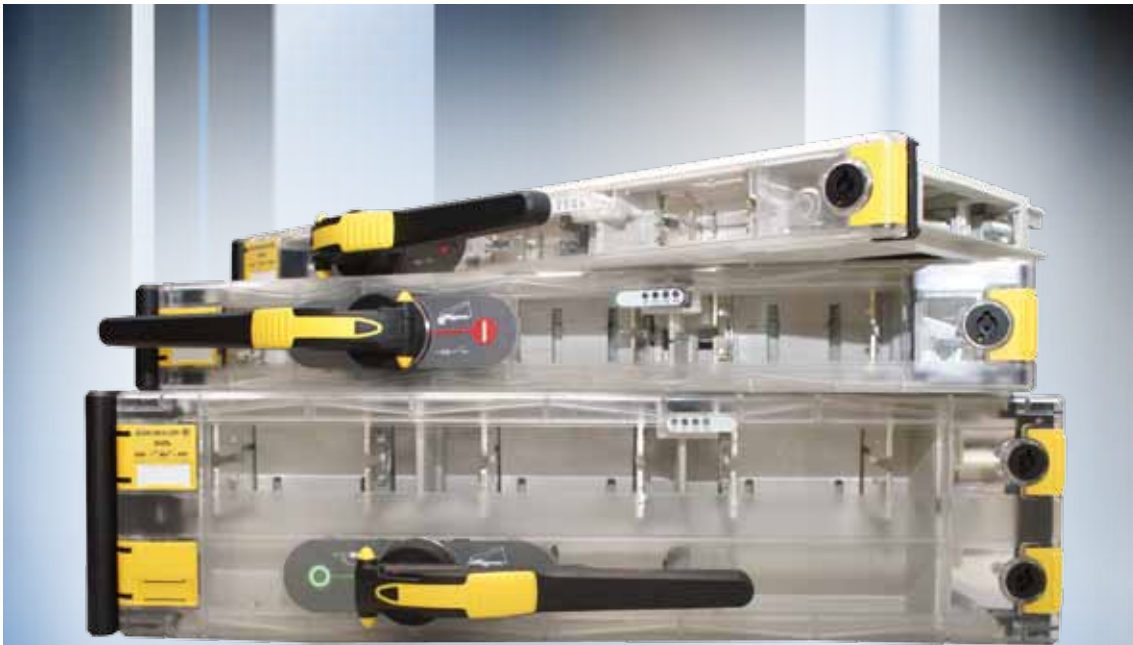


# SASILplus-Schaltgerätesystem

Schalter-Sicherungseinheit in Leistenbauform

## *SASILplus-Switchgear system*

*Strip type switch-disconnector-fuse*



1989 - 2008



SASIL

2009...



SASILplus



## JEAN MÜLLER / *JEAN MÜLLER*

JEAN MÜLLER wurde 1897 gegründet, als die Anwendung der Elektrizität noch am Anfang stand. Heute fertigen mehrere hundert Mitarbeiter mit modernsten Methoden typgeprüfte Produkte nach internationalen Standards und nationalen Normen. Durch das umfangreiche Servicenetz in Deutschland, Europa und weltweit stehen wir unseren Kunden immer zur Verfügung.

SASILplus realisiert Innovation im Schaltgerätebau! 120kA Kurzschlussfestigkeit bei AC500V bieten dem Nutzer ein neues Schutzniveau. JEAN MÜLLER setzt damit neue Maßstäbe in der technischen Leistungsfähigkeit. Wandler können getauscht oder ebenso nachgerüstet werden wie Hilfsschalter für die Schaltstellungsmeldung. Der Anschluss der Messsystemkomponenten erfolgt über eine RJ45 Anschlussbuchse, so dass die Geräte mit einem Standard Patchkabeln durchkontaktiert werden. Neben dem Zeitgewinn sind Verdrahtungsfehler ausgeschlossen.

Stets wurde bei der Entwicklung auf die bisherigen Kundenanforderungen geachtet, so passt SASILplus in alle bisherigen Schranksysteme für die bewährte SASIL und es sind keine neuen Typprüfungen bei gleicher Anwendung notwendig.

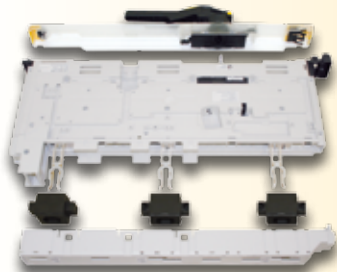
*JEAN MÜLLER was founded in 1897, when the applications of electricity were still in their very early days. Today, the factory has several hundred employees and works with modern production methods to manufacture type-tested products complying with national and international standards. We are always available to our customers by our extensive service Network in Germany, Europe and other countries of the world.*

*SASILplus realizes the innovation in the switchgear design with 120kA short-circuits capacity at 500VAC and that offers the panel board builders an advanced protection level. JEAN MUELLER sets thereby a new benchmark in the technical performance. The current transformers can be exchanged or retrofitted same as in the case of auxiliary switches for indicating the switching position. The connection of the measuring system components is realised through a RJ45 socket connector, so that the devices are contacted through the standard patch cables. Apart from the time gained, the wiring mistake is impossible.*

*During the design and development special attention has been paid to the current requirement of the customers, so that the SASILplus suits in all existing switchgear cabinet systems approved for SASIL and therefore not any further type test for the same application is necessary.*

# SASILplus – Kundennutzen auf hohem Niveau

## *SASILplus – High level customer's benefit*



### **Kundenfreundliches Nachrüsten von Zubehör**

- Messgerät
- Wandler (ohne Öffnung einer Stromverbindung)
- Hilfsschalter
- Kabelbäume

### **Accessories for customer-friendly retrofit**

- Measuring device
- Current transformer (without dismantling the plug-in contacts)
- Auxiliary switches
- Wiring loom



### **Stecker für EE-Modul**

- 2 Stecker RJ45 für die Datenleitung
- Keine Fehlverdrahtung möglich

### **Connector for EE-module**

- 2 connectors RJ45
- No wiring mistake possible



### **Plombierung**

- Plombiermöglichkeit am Vorreiber des Leistendeckels
- Am Leistendeckel der Größe 2+3 sind zwei Vorreiber
- Bewährte Technik durch 3mm Doppelbart

### **Sealing with lead**

- Lead sealing facility of the strip cover at the strip cover lock
- Two strip cover locks for devices size 2 and 3
- Approved method by means of 3mm two-way key bit



### **Stromwandler sind integriert oder nachrüstbar**

- Eigene Wandler
- Varianten 1polig und 3polig (60mm)
- Höhere Wandlerleistungen
- Schraubklemme für N/1A und N/5A
- Steckklemme für N/0,2A (Messmodul EE07)
- Für alle Baugrößen geeignet
- Klasse 0,2 ist neu !!

### **Standard current transformer integrated or retrofitable**

- Own current transformer
- single pole or three pole versions
- High current transformer rating
- Screw terminals for N/1A and N/5A
- Plug terminals for N/0.2A (measuring module EE07)
- Suitable for all sizes
- Class 0.2 is new

# SASILplus - die Schalter-Sicherungseinheit in Leistenbauform

## *SASILplus - Strip type switch-disconnector-fuse*



### **SASILplus – die konsequente Weiterentwicklung unserer Einschubtechnik**

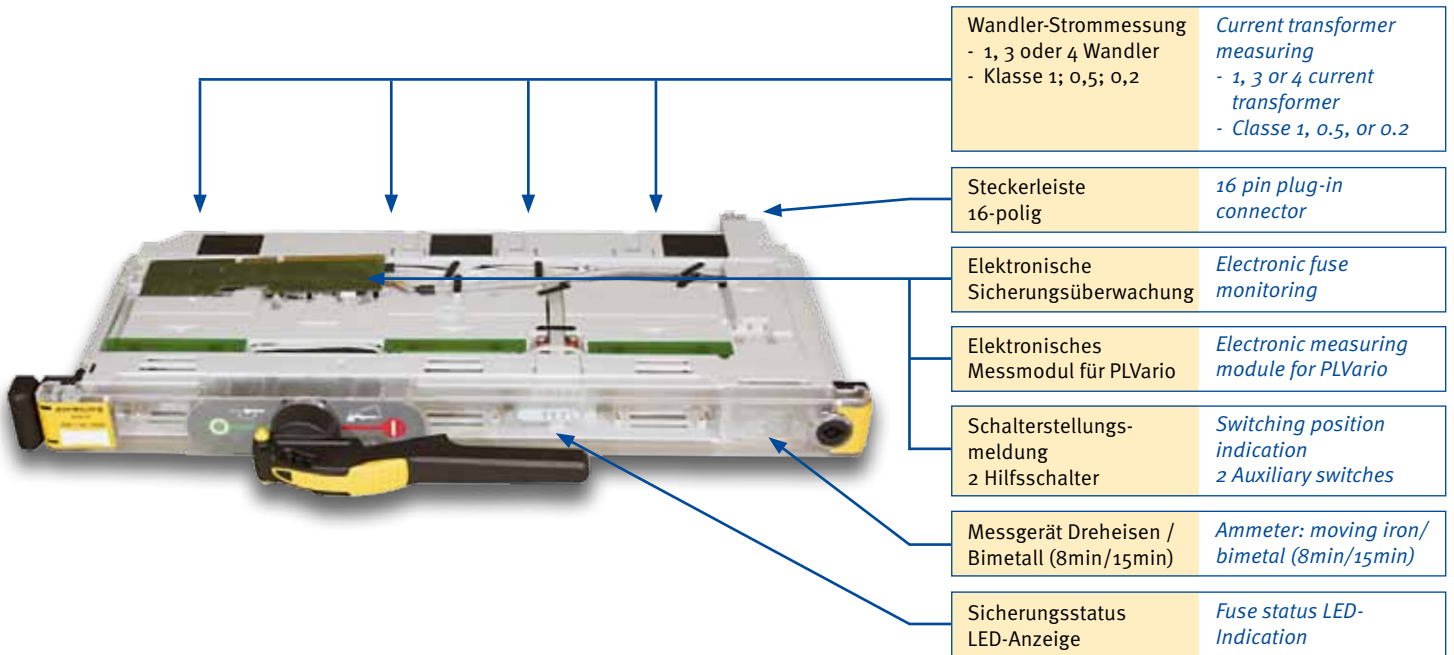
- Gleiche Abmessung wie die derzeitigen SASIL-Leisten
- Kein Schaltschrank unserer Partner muss umgerüstet werden
- Gerätezubehör ist integriert oder nachrüstbar
- Nachträglicher Wandlereinbau ohne Öffnung einer Kontaktverbindung
- Hohe Kurzschlussfestigkeiten/Leistungen bis 120kAeff
- Zwei Leistungsstufen N (normal) und H (hoch)
- Höhere Wandlerleistungen (neue Wandlerklasse 0,2)
- Bedienerunabhängiges Sprungschaltwerk
- Gelungenes und ansprechendes Design in Farbgestaltung und Ergonomie
- Einbau / Nachrüstung unter Spannung möglich
- Alle Ausführungen sind in 2, 3 und 4 poliger Ausführung lieferbar

### **SASILplus – die konsequente Weiterentwicklung unserer Einschubtechnik**

- *Same dimension as the current SASIL version*
- *No modification of switchgear cabinet necessary by the customer.*
- *Device accessories integrated or retrofittable*
- *Current transformer retrofittable without dismantling the plug-in contacts*
- *High short-circuit-capacity of 120kAeff*
- *Two power levels N (normal) and H (high)*
- *Higher current transformer ratings (new class 0,2)*
- *Operator-independent snap-action mechanism*
- *Successful and pleasing Design in colouring and ergonomics*
- *Assembly and retrofitting is possible even when the system is energised*
- *Available in 2, 3, and 4 pole versions*

## SASILplus - Gerätezubehör einfach nachrüstbar

### *SASILplus - Device accessories easy retrofittable*



**Universelles Zubehör für Montage in unterschiedliche Schranksysteme** (weltweit sind mehr als 40 verschiedene Systeme im Einsatz)

#### Systemzubehör für

- Montage in unterschiedlichen Schaltschranksystemen
- Abdeckung von Sammelschienen
- Abdeckung Reserveplätze

#### Immer benötigt werden

- Sammelschienträger
- Bausatz Befestigungsplatte
- Leistenführungen

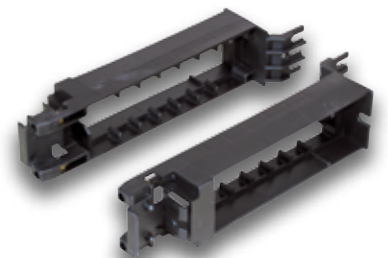
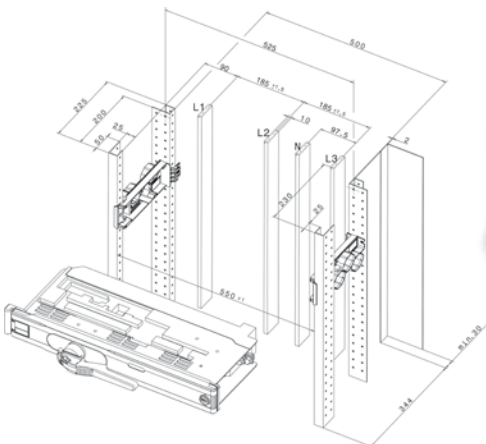
#### *Universal accessories (40 systems worldwide)*

#### *System accessories for*

- *Installation in different type of switchgear cabinets*
- *Protective covers for bus bars*
- *Reserve panel covers*

#### *Always needed*

- *Bus bar support*
- *Fixing plate kit*
- *Strip guides*





**Total Metering Solution Sdn. Bhd.**  
 22&22A, Jalan Anggerik Vanilla 31/93,  
 40460 Shah Alam, Selangor, Malaysia.  
 Tel: +603-5122 0029, Fax: +603-5122 0079  
 Email: sales@tms.com.my

## Weitere Produkte / *Further products*

### Sicherungen / *Fuses*

NH-Sicherungseinsätze / *LV HRC fuse-links*

IKUS HH-Sicherungseinsätze / *IKUS HV HRC fuse-links*



### Stromverteilungskomponenten für NH-Systeme / *Current distribution components for NH systems*

Lasttrennschalter in Leistenbauform mit Sicherungen (SASILplus)\* /

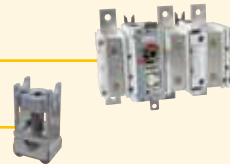
*Switch-disconnector-fuses (SASIL)\**



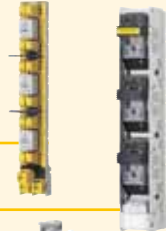
Lasttrennschalter mit Sicherungen (SASIT)\* / *Switch-disconnector-fuses (SASIT)\**



Lasttrennschalter (SALIT)\* / *Switch disconnector (SALIT)\**



Klemmen / *Terminals*



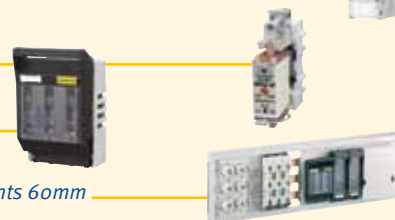
NH-Sicherungsleisten / *LV HRC strip-fuseways*

NH-Sicherungsลาสchaltleisten / *LV HRC Strip type fuse-switch-disconnectors*

NH-Sicherungsunterteile / *LV HRC fuse-bases*

NH-Sicherungslasttrennschalter / *LV HRC fuse switch-disconnectors*

C|O|S|M|O®-Sammelschienen-System 60mm / *Busbar system components 60mm*



### Elektronik / *Elektronic*

Systemelektronik Powerlizer — PLVario / *Systemelectronic Powerlizer — PLVario*



\* auch für BS-Systeme / *also for BS-systems*